

## Kaartenkatern

## Inhoudsopgave

---

### Overzichtskaarten

Wereld	3
Europa	4
Zuidoost-Azië	5
Brazilië	6
Nederland	7
Noord-Nederland	8
Midden-Nederland	9

### Thematische kaarten

Aarde Platen tektoniek	10
Aarde Minerale grondstoffen	11
Aarde Klimaat	12
Brazilië Mijnenbouw, industrie en dienstverlening	13
Nederland Grondsoorten	14











LEGENDA

- Land en water**
- +2038 Hoogtepunt met hoogtecijfer (in meters)
  - ≡ Bergpas
  - 2560 Dieptecijfer (in meters)
  - Landijs, gletsjer
  - Moeras
  - Meer met hoogte waterspiegel (in meters)
  - Zoutmeer
  - Meer met wisselende kustlijn
  - Koraalrif
  - Rivier
  - Wadi
  - Rivier met waterval of stroomversnelling
  - Stuwdam en stuwmeer
  - Kanaal

- Verkeer**
- Auto(snel)weg
  - Wegen in aanleg
  - Verkeerstunnel
  - Spoorweg
  - Hogesnelheidslijn
  - Spoorwegtunnel
  - Luchthaven
  - Vliegveld
  - Veerdienst

- Grenzen**
- Landsgrens
  - Landsgrens, omstreden of niet definitief
  - Provincie- of overeenkomstige grens
  - Grens van politiek afhankelijk gebied
  - Nationaal park
  - Datumgrens

- Plaatsymbolen**
- Plaats met 5 miljoen inwoners of meer
  - Plaats met 1 - 5 miljoen inwoners
  - Plaats met 500 000 - 1 miljoen inwoners
  - Plaats met 250 000 - 500 000 inwoners
  - Plaats met 100 000 - 250 000 inwoners
  - Plaats met 50 000 - 100 000 inwoners
  - Plaats met minder dan 50 000 inwoners
  - hoofdstad binnen de agglomeratie van een andere stad

- Overige symbolen**
- ▲ Bijzonder gebouw
  - ∗ Ruïne
  - ▲ Werkzame vulkaan
  - Epicentrum aardbeving
  - ∗ Magnetische pool
  - Waarnemingsstation

De feitelijke toetreding van de Oekraïense deelrepubliek Krim en Sevastopol tot de Russische Federatie in 2014 wordt door het grootste deel van de internationale gemeenschap niet erkend. Hetzelfde geldt voor de afscheiding van Noord-Cyprus van Cyprus (1984), Transnistrië van Moldavië (1990), Nagorno-Karabach van Azerbeidzjan (1991), en Abchazië (1992) en Zuid-Ossetië (1993) van Georgië. Ook de onafhankelijkheid van Kosovo, dat zich in 2008 losmaakte van Servië, wordt slechts door een deel van de wereldgemeenschap erkend.





**Plaatsen (inwoners)**

- Meer dan 5 000 000
- 1 000 000 - 5 000 000
- 500 000 - 1 000 000
- 100 000 - 500 000
- 20 000 - 100 000
- Minder dan 20 000

**Cultuurmonumenten**

- Ruïne

**Verkeer**

- Spoorweg
- Autoweg
- Pas

**Belangrijke waterweg**

- Bevaarbare rivier

**Bestuur**

- Landsgrens
- Manilla Hoofdstad van een land
- Putrajaya Regeringszetel

**Water**

- Rivier
- Rivier, periodiek waterlopend
- Meer
- Stuwmeer, stuwdam
- Zoutpan
- Veen, moeras

**Hoogte (in meters)**

- Gletsjer
- Meer dan 5000
- 3000 - 5000
- 1500 - 3000
- 1000 - 1500
- 500 - 1000
- 200 - 500
- 100 - 200
- 0 - 100

**4884** Hoogtepunt  
**906** Overige hoogtepunten

**Zeediepte (in meters)**

- 0 - 200
- 200 - 2000
- 2000 - 4000
- 4000 - 6000
- 6000 - 8000
- Meer dan 8000

**11034** Dieptepunt

- Koraalrif



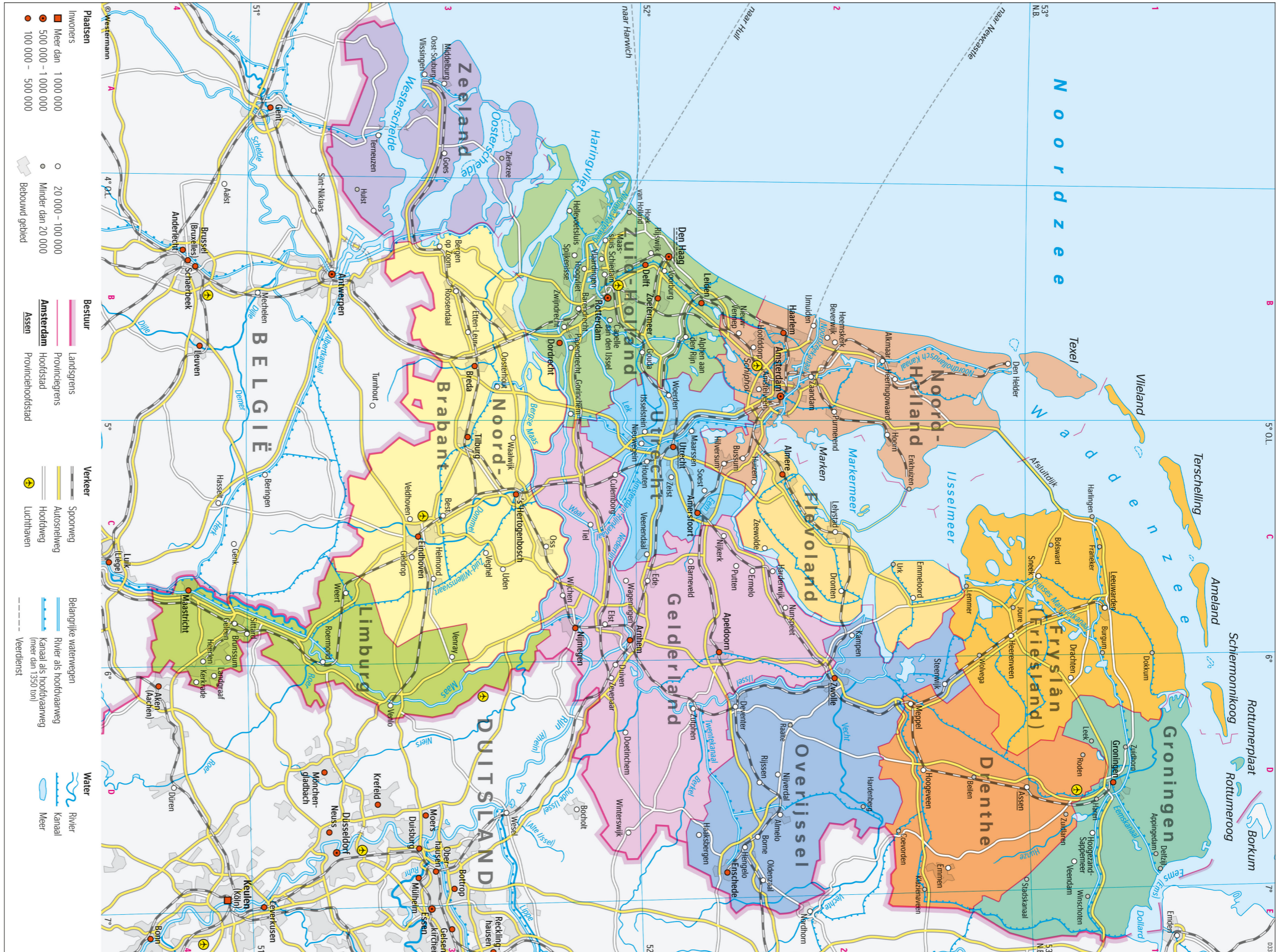


Schaal 1 : 20.000.000

**LEGENDA**

- Land en water**
- + 2038 Hoogtepunt met hoogtecijfer (in meters)
  - = Bergpas
  - 2560 Dieptecijfer (in meters)
  - Landijs, gletsjer
  - Moeras
  - 183 Meer met hoogte waterspiegel (in meters)
  - Zoutmeer
  - Meer met wisselende kustlijn
  - Koraalrif
  - Rivier
  - Wadi
  - Rivier met waterval of stroomversnelling
  - Stuwdam en stuwmeer
  - Kanaal
- Verkeer**
- Autosnelweg } op overzichtskaarten
  - Autoweg } 1 : 7500000 en groter
  - Auto(snel)weg } op overzichtskaarten
  - kleiner dan 1 : 7500000
  - Wegen in aanleg
  - Verkeerstunnel
  - Spoorweg
  - Hogesnelheidslijn
  - Spoorwegtunnel
  - Luchthaven
  - Vliegveld
  - Veerdienst
- Grenzen**
- Landsgrens
  - Landsgrens, omstreden of niet definitief
  - Provincie- of overeenkomstige grens
  - Grens van politiek afhankelijk gebied
  - Nationaal park
  - Datumgrens
- Plaatsymbolen**
- BEIJING Plaats met 10 miljoen inwoners of meer
  - NEW YORK Plaats met 5 - 10 miljoen inwoners
  - BRASÍLIA Plaats met 2,5 - 5 miljoen inwoners
  - SOFIA Plaats met 1 - 5 miljoen inwoners
  - Benghazi Plaats met 500 000 - 1 miljoen inwoners
  - Córdoba Plaats met 250 000 - 500 000 inwoners
  - Hobart Plaats met 100 000 - 250 000 inwoners
  - Siena Plaats met 50 000 - 100 000 inwoners
  - Narvik Plaats met 10 000 - 50 000 inwoners
  - Aspen Plaats met minder dan 10 000 inwoners
  - New Delhi Hoofdstad binnen de agglomeratie van een andere stad
- Op overzichtskaarten met een schaal van 1 : 12500000 en groter geven de symbolen de steden weer, op kleinere schalen worden de agglomeraties weergegeven.
- Schaal 1 : 6000000 en groter**
- Stedelijke agglomeratie met 1 miljoen inwoners of meer (voor België en de Alpen gelden andere richtlijnen; zie aldaar)
- Overige symbolen**
- Bijzonder object
  - Ruïne
  - Magnetische pool





Schaal 1 : 1.200.000





Schaal 1: 600.000

**LEGENDA**

- Land en water**
- +2038 Hoogtepunt met hoogtecijfer (in meters)
  - = Bergpas
  - 2560 Dieptecijfer (in meters)
  - Landijs, gletsjer
  - Moeras
  - 183 Meer met hoogte waterspiegel (in meters)
  - Zoutmeer
  - Meer met wisselende kustlijn
  - Koraalrif
  - Rivier
  - Wadi
  - Rivier met waterval of stroomversnelling
  - Stuwdam en stuwmeer
  - Kanaal
- Verkeer**
- Autosnelweg } op overzichtskaarten
  - Autoweg } 1: 750000 en groter
  - Auto(snel)weg } op overzichtskaarten
  - } kleiner dan 1: 750000
  - Wegen in aanleg
  - Verkeerstunnel
  - Spoorweg
  - Hogesnelheidslijn
  - Spoorwegtunnel
  - Luchthaven
  - Vliegveld
  - Veerdienst
- Grenzen**
- Landsgrens
  - Landsgrens, omstreden of niet definitief
  - Provincie- of overeenkomstige grens
  - Grens van politiek afhankelijk gebied
  - Nationaal park
  - Datumgrens
- Plaatsymbolen**
- BEIJING Plaats met 10 miljoen inwoners of meer
  - NEW YORK Plaats met 5 - 10 miljoen inwoners
  - BRASILIA Plaats met 2,5 - 5 miljoen inwoners
  - SOFIA Plaats met 1 - 5 miljoen inwoners
  - Benghazi Plaats met 500 000 - 1 miljoen inwoners
  - Córdoba Plaats met 250 000 - 500 000 inwoners
  - Hobart Plaats met 100 000 - 250 000 inwoners
  - Siena Plaats met 50 000 - 100 000 inwoners
  - Narvik Plaats met 10 000 - 50 000 inwoners
  - Aspen Plaats met minder dan 10 000 inwoners
  - New Delhi Hoofdstad binnen de agglomeratie van een andere stad
- Op overzichtskaarten met een schaal van 1: 1250000 en groter geven de symbolen de steden weer, op kleinere schalen worden de agglomeraties weergegeven.
- Schaal 1: 600000 en groter**
- Stedelijke agglomeratie met 1 miljoen inwoners of meer (voor België en de Alpen gelden andere richtlijnen; zie aldaar)
- Overige symbolen**
- Bijzonder object
  - Ruïne
  - Magnetische pool



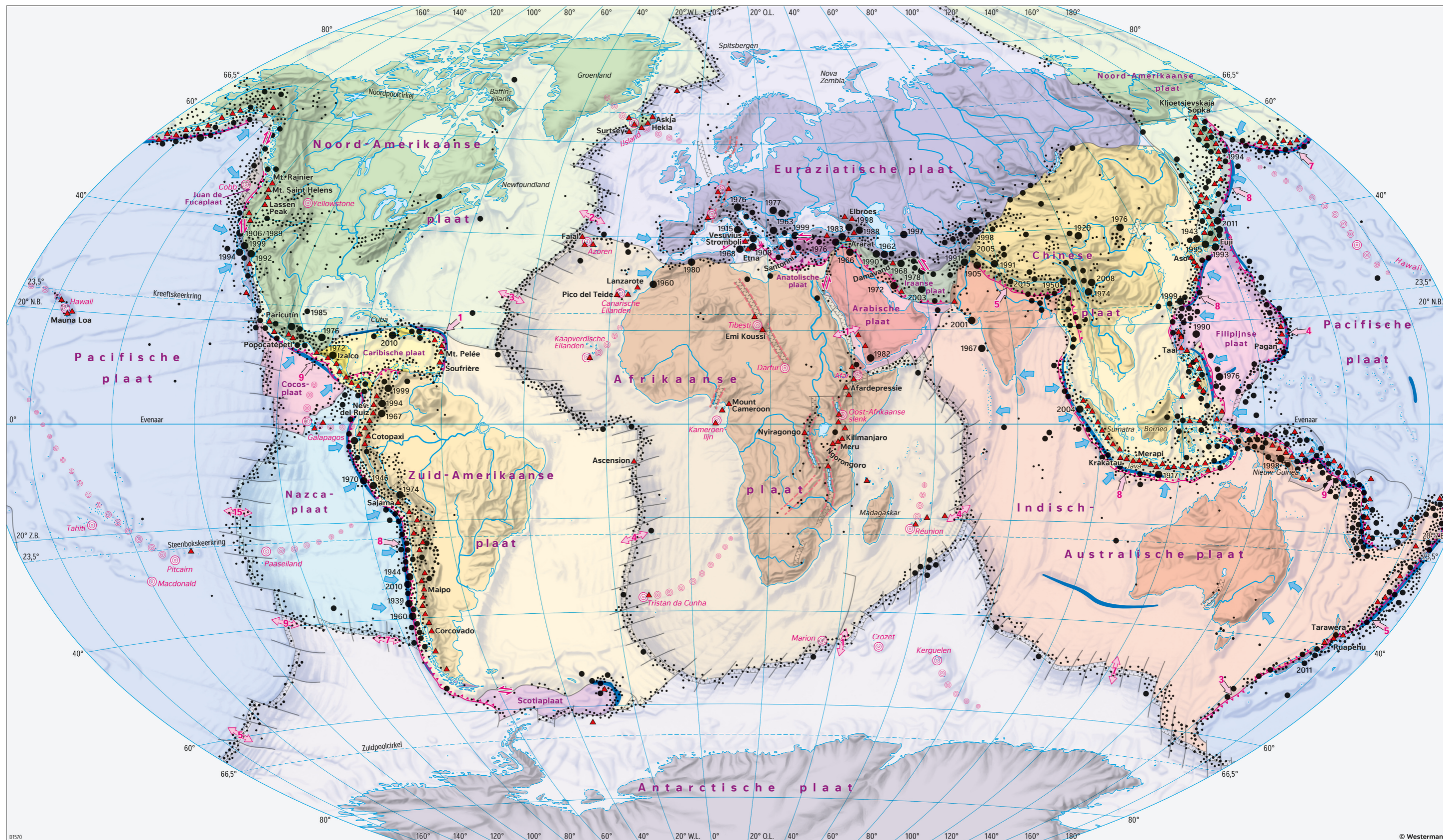


Schaal 1: 600.000

LEGENDA

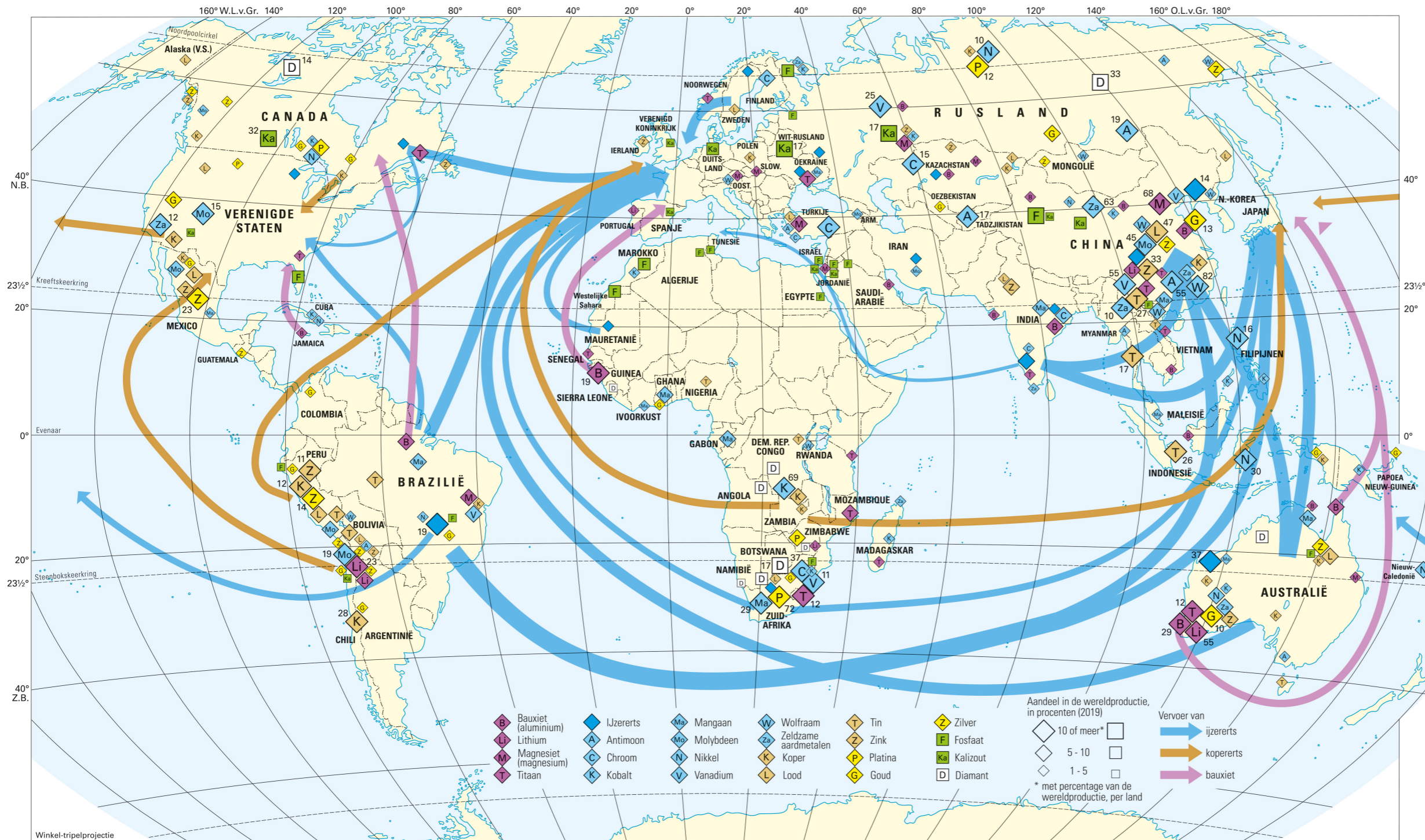
- Land en water**
- + 2038 Hoogtepunt met hoogtecijfer (in meters)
  - = Bergpas
  - 2560 Dieptecijfer (in meters)
  - Landijs, gletsjer
  - Moeras
  - 183 Meer met hoogte waterspiegel (in meters)
  - Zoutmeer
  - Meer met wisselende kustlijn
  - Koraalrif
  - Rivier
  - Wadi
  - Rivier met waterval of stroomversnelling
  - Stuwdam en stuwmeer
  - Kanaal
- Verkeer**
- Autosnelweg } op overzichtskarten
  - Autoweg } 1 : 750000 en groter
  - Auto(snel)weg } op overzichtskarten
  - kleiner dan 1 : 750000
  - Wegen in aanleg
  - Verkeerstunnel
  - Spoorweg
  - Hogesnelheidslijn
  - Spoorwegtunnel
  - Luchthaven
  - Vliegveld
  - Veerdienst
- Grenzen**
- Landsgrens
  - Landsgrens, overstreden of niet definitief
  - Provincie- of overeenkomstige grens
  - Grens van politiek afhankelijk gebied
  - Nationaal park
  - Datumgrens
- Plaatsymbolen**
- BEIJING Plaats met 10 miljoen inwoners of meer
  - NEW YORK Plaats met 5 - 10 miljoen inwoners
  - BRASILIA Plaats met 2,5 - 5 miljoen inwoners
  - SOFIA Plaats met 1 - 5 miljoen inwoners
  - Benghazi Plaats met 500 000 - 1 miljoen inwoners
  - Córdoba Plaats met 250 000 - 500 000 inwoners
  - Hobart Plaats met 100 000 - 250 000 inwoners
  - Siena Plaats met 50 000 - 100 000 inwoners
  - Navik Plaats met 10 000 - 50 000 inwoners
  - Aspen Plaats met minder dan 10 000 inwoners
  - New Delhi Hoofdstad binnen de agglomeratie van een andere stad
- Op overzichtskarten met een schaal van 1 : 1250000 en groter geven de symbolen de steden weer, op kleinere schalen worden de agglomeraties weergegeven.
- Schaal 1 : 600000 en groter**
- Stedelijke agglomeratie met 1 miljoen inwoners of meer (voor België en de Alpen gelden andere richtlijnen; zie aldaar)
- Overige symbolen**
- Bijzonder object
  - Ruïne
  - Magnetische pool





<p><b>Platentektoniek</b></p> <ul style="list-style-type: none"> <li> Plaatgrens (deels vermoedelijk)</li> <li> Ontstaan van nieuwe plaatgrenzen</li> <li> Oceanische rug met dwarsbreuken en centrale kloof</li> <li> Trog</li> </ul>	<p> Actieve subductie (met richting)</p> <p> Transforme plaatgrens</p> <p> Slenk</p> <p> Divergente beweging van platen (op de zeebodem) in cm/jaar</p> <p> Beweging van platen met richting in cm/jaar</p>	<p><b>Aardbevingen</b></p> <ul style="list-style-type: none"> <li> Epicentra van aard- en zeebevingen (tot 700 km diep)</li> <li> Zware tot zeer zware beving (sterkte hoger dan 7 op de schaal van Richter, hypocentrum minder dan 60 km diep)</li> </ul>	<p> 2011 Catastrofale aardbeving met jaartal</p> <p> Tsunami-risico</p> <p><b>Vulkanisme</b></p> <ul style="list-style-type: none"> <li> Vulkaan uit het kwartaair</li> <li> Hotspot in de aardmantel</li> <li> Keten van dode vulkanen</li> </ul>
--	---	--	--

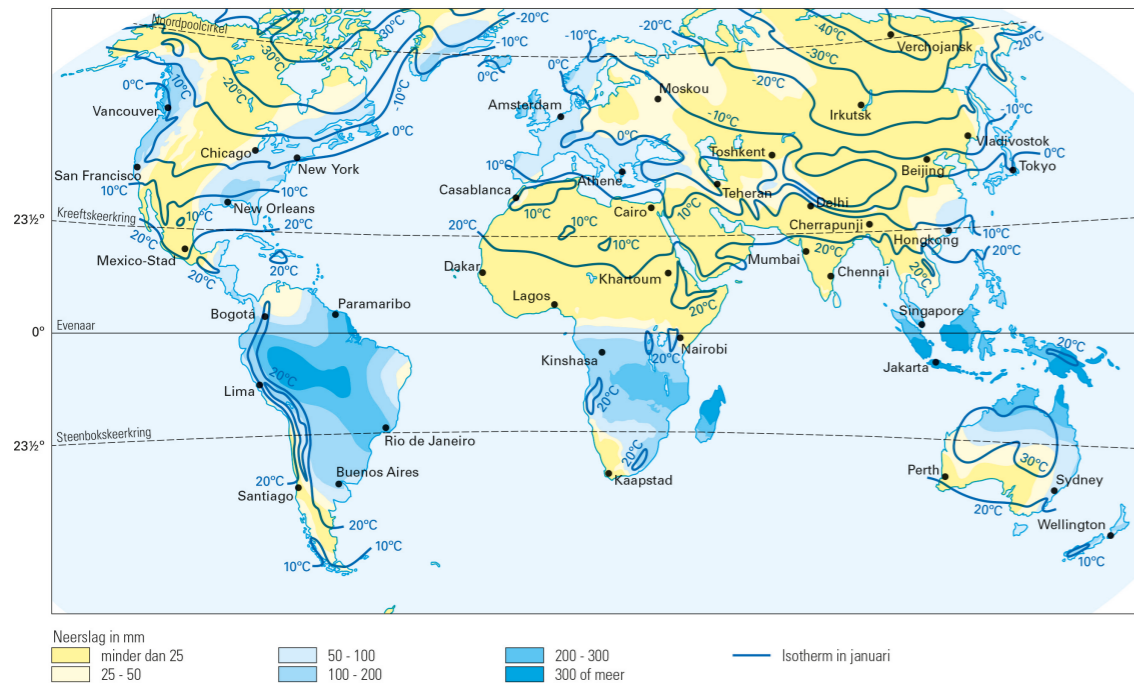




Schaal 1: 90.000.000

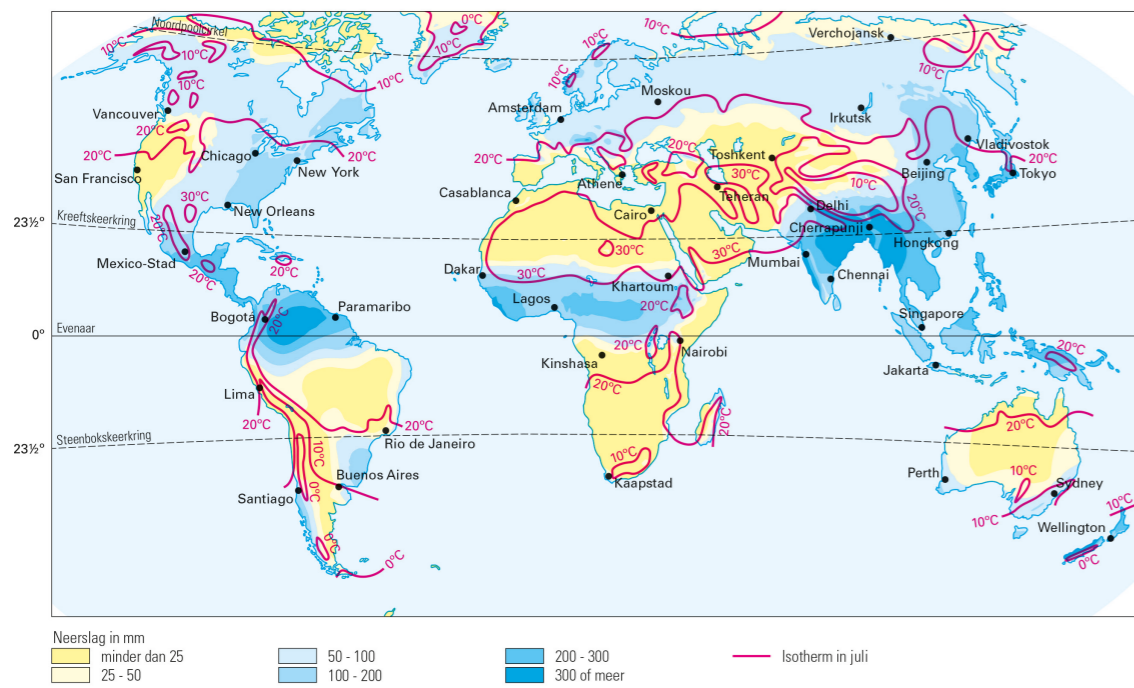


TEMPERATUUR EN NEERSLAG IN JANUARI



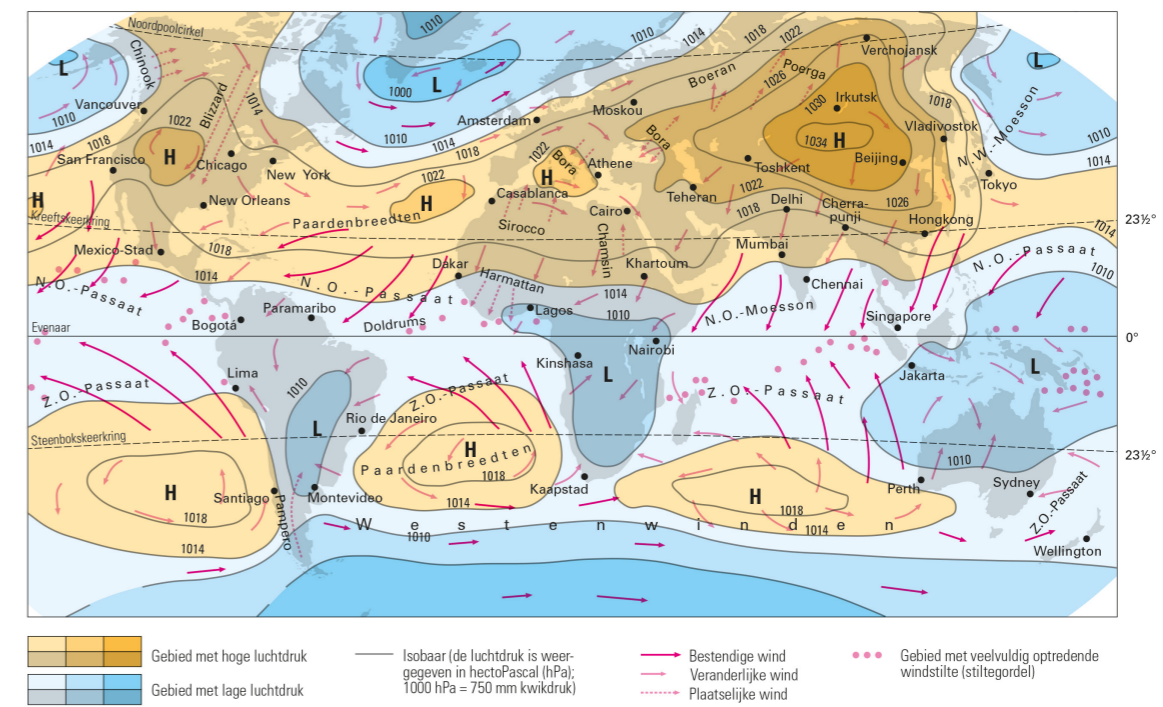
Schaal 1: 200.000.000

TEMPERATUUR EN NEERSLAG IN JULI



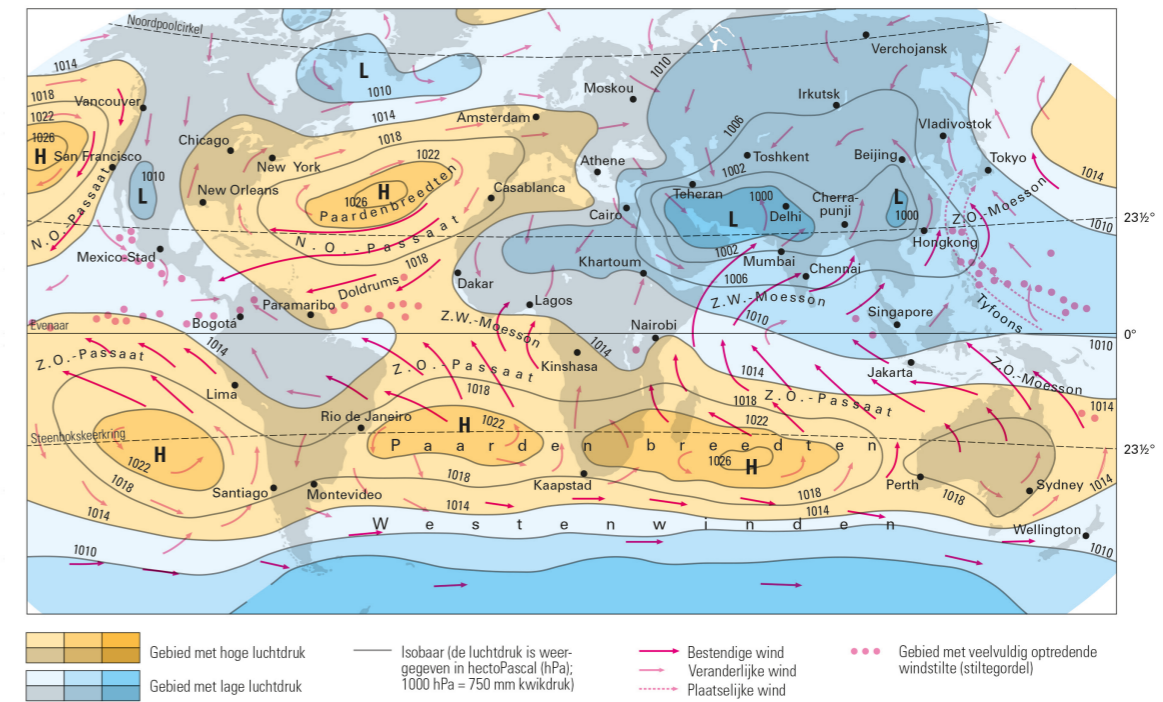
Schaal 1: 200.000.000

LUCHTDruk EN WINDEN IN JANUARI

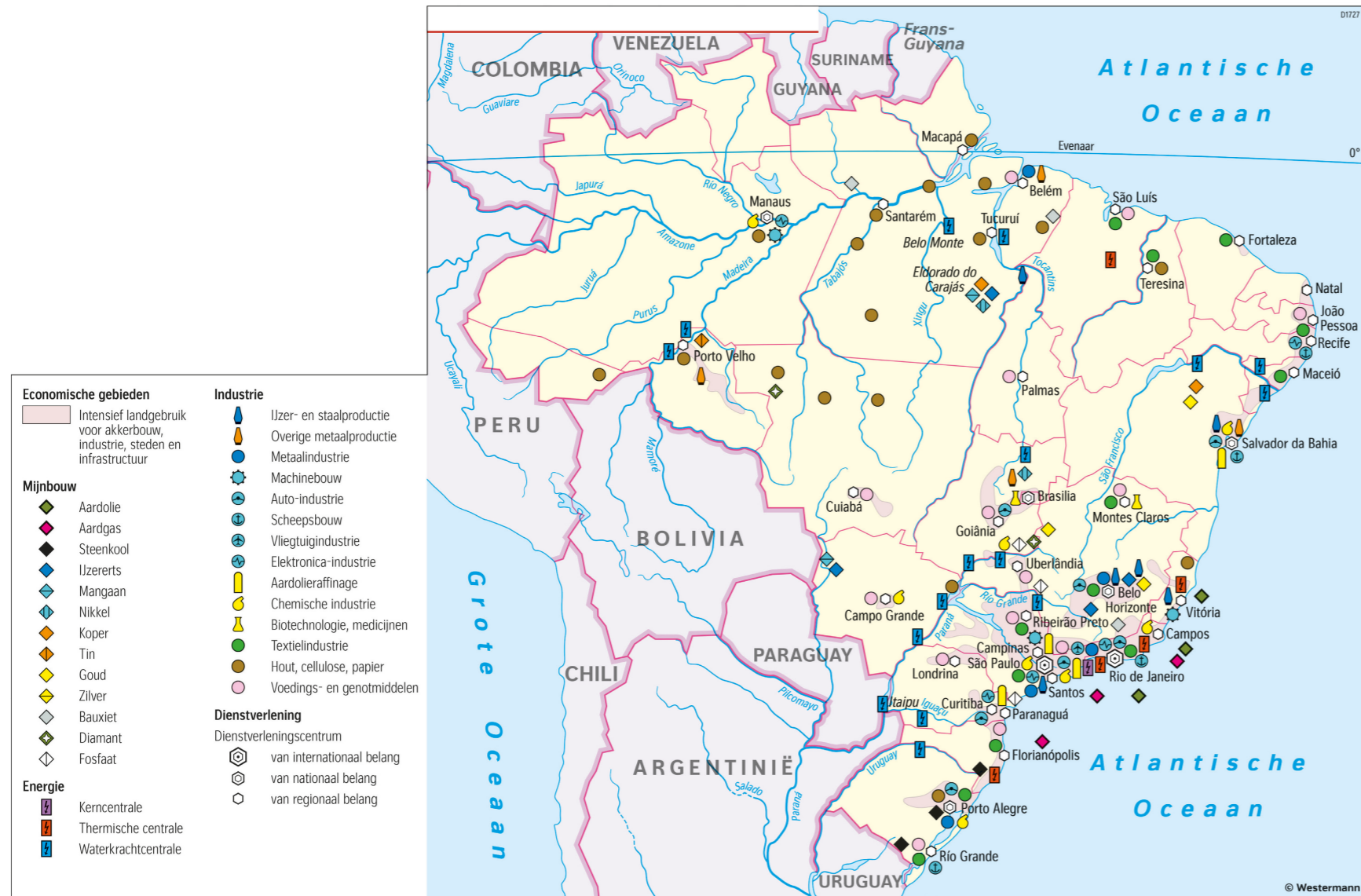


Schaal 1: 200.000.000

LUCHTDruk EN WINDEN IN JULI

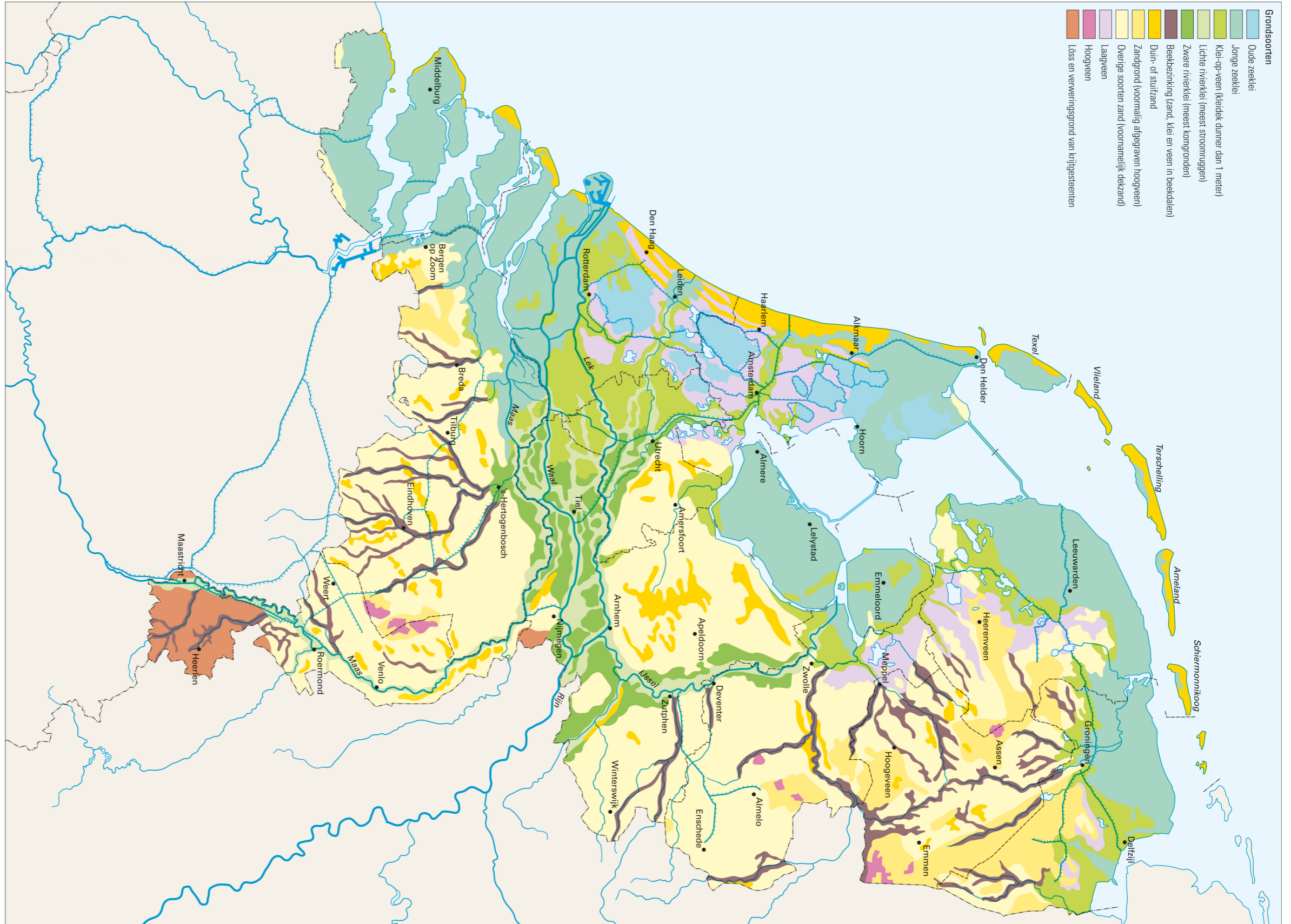


Schaal 1: 200.000.000



Schaal 1: 30.000.000





Schaal 1 : 1.200.000